

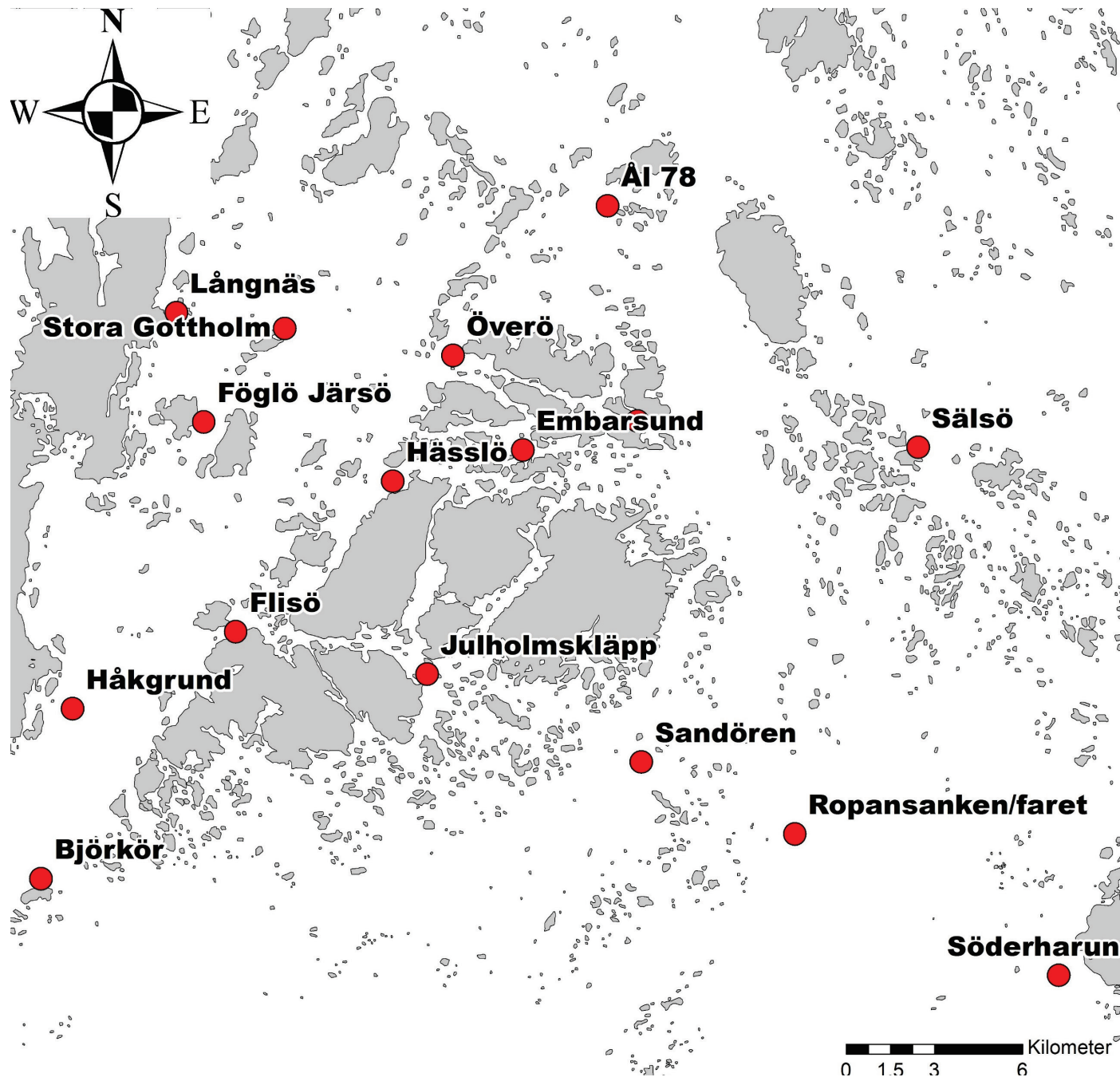
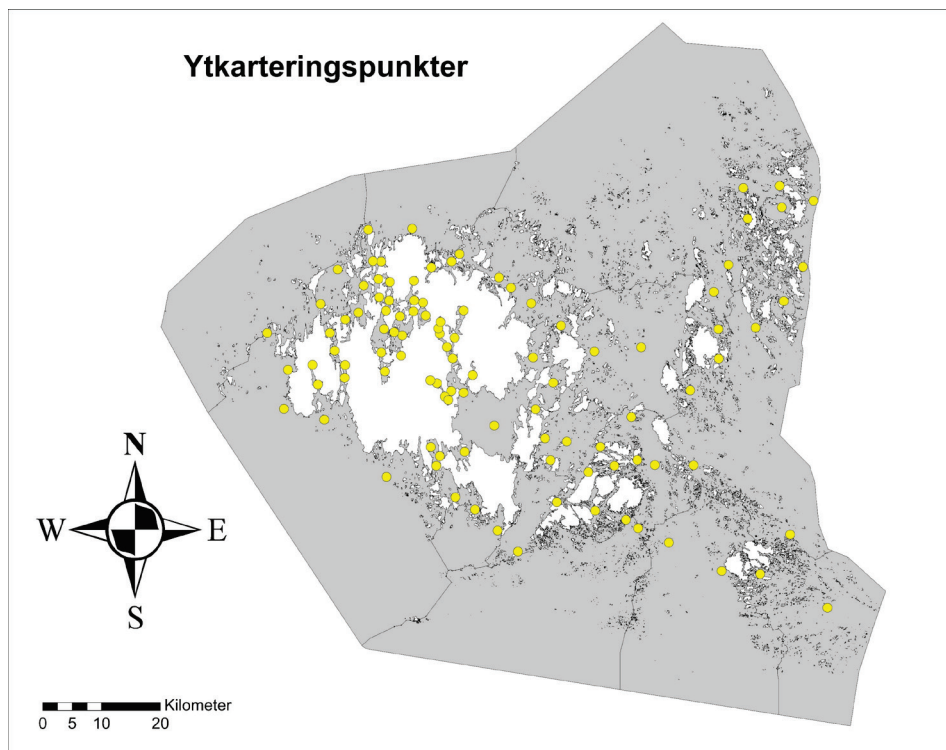
Vattenstatus på Föglö



Tony Cederberg

2024

Ytkarteringsresultat



Siktdjup

Siktdjup (m): 2003-2023																							
Station	VF	Mon	2003	2004	2005	2006	2007	2008	2009	2010	2011	2012	2013	2014	2015	2016	2017	2018	2019	2020	2021	2022	2023
Bockholmssunden	50	M1													4,2	3,9	4,5	4,9	3,8	4,7	5,4	5,7	4,9
Embarsund	49	M1	2,6	2,9	3,3	3	3,8	3,1	3,4	3,5	4	3,7	4,2	3,1	2,7	3,5	3,5	4,1	2,6	3,5	3,9	5,3	3,8
Flisö	47	M1	4,5	4	4,7	3,7	4,8	3,9	3,9	3,8	3,5	4,6	4,3	4,4	4,2	5	4,5	5	4,2	4,3	4,9	4,7	4,5
Föglö Järsö	48	M1	3,5	3,4	4	3,9	2,6	3,3	2,9	3,7	2,8	3,9	3,3	3,2	4	3	4,9	4	4,2	3,8	3,5	3,1	4,1
Hässlö	48	M1	3,9	3	4	3,7	3	3	3,9	3,6	2,9	3,1	4,3	3,9	4,3	3,8	4,1	5	4,2	3,8	4,6	3,9	4
Julholmskläpp	52	M1	3,5	2,7	3,6	3,6	3,5	3,8	5	4,5	3,2	3,9	3	3,5	3,9	3,8	4,1	4,2	3,7	3,9	4	3,8	5
Långnäs	48	M1	1,9	1,9	2,5	2,7	1,9	2,8	2,1	2,6	2	2,7	2,2	2,5	2,3	2,8	3,1	3	3,2	2,8	2,9	2,5	2,7
Ropansanken/faret	54	Y6	6,25	4,2	5	4,3	5,6	5	5,1	4,9	3,9	5	6,1	3,8	6,2	5	5,5	6,1	5,9	4,8	5,5	5,8	6,1
Sandören	53	Y5	5,1	4,9	6	4,1	5,6	5,3	5	5,1	4	4,7	5,5	3,7	6	5,1	5,4	6,2	5,7	4,7	5,2	5,9	5,3
Stora Gottholm	48	M1	3,6	3,3	3,8	2,9	2,9	3,2	4,7	3,9	3	3,4	3,8	3,4	4,9	3,5	3,6	5,2	3,8	3,1	3,5	3,8	3,9
Sälsö	56	Y6	5,7	4,4	5	4,1	3,8	4,5	4	4	3,5	4	5,2	4,2	5,8	5	5,5	5,2	5,1	4,7	5	5,5	4,9
Söderharun	54	Y6	6,25	5	4,1	4,45	5,8	5	5,1	5,1	3	4,3	5,8	2,5	7,1	5,9	6,2	6,3	5,9	6,2	5,2	5,5	5,9
Ål 78	51	Y3	6,25	4,5	4,7	4,7	3,9	5	4,7	4,8	4,2		4,6	4,6	5	4,9	5,3	6,9	4,9	4,5	5,5	5,5	5,1
Överö	48	M1	3,05	3,5	4,4	3,5	3	3,1	4	3,2	3	3,2	4	4,1	3,9	3,8	3,8	4,8	4,2	3,7	4	4,4	4,3
Björkör	46	Y5	6,3	3,9	5,8	4,9	5,5	4,5	4,2	5,1	4,2	4,2	4,5	5,2	5,3	4,9	5,1	5,9	4,8	4,9	5,3	4,6	5,3
Håkgrund	46	Y5									4	4,8	4,5	4,8	4,9	5,9	5,6	5,4	4,1	4,8			4,8

Hög status	God status	Måttlig status	Otillfredsställande status	Dålig status

Totalkväve

Totalkväve (µg/l): 2003-2023																							
Station	VF	Mon	2003	2004	2005	2006	2007	2008	2009	2010	2011	2012	2013	2014	2015	2016	2017	2018	2019	2020	2021	2022	2023
Bockholmssunden	50	M1													323	285	296	297	325	298	310	295	336
Embarsund	49	M1	290	350	380	410	400	340	371	386	363	337	352	369	329	311	330	323	337	338	369	311	379
Flisö	47	M1	280	330	330	410	430	320	329	311	317	311	314	315	245	271	288	309	287	288	302	300	330
Föglö Järsö	48	M1	260	310	320	370	370	290	316	292	316	308	311	293	271	305	288	306	277	320	300	301	308
Hässlö	48	M1	290	320	320	360	390	320	305	316	316	293	306	313	276	296	276	288	288	295	301	294	346
Julholmskläpp	52	M1	410	390	350	450	420	350	342	342	330	324	341	349	331	313	319	329	335	310	339	347	354
Långnäs	48	M1	280	320	310	370	400	310	313	292	314	305	322	311	298	297	288	299	275	294	324	312	317
Ropansanken/faret	54	Y6	270	300	310	390	390	320	331	303	328	310	296	393	275	273	280	288	293	303	319	314	314
Sandören	53	Y5	280	350	350	420	400	340	345	302	313	308	308	337	297	272	285	286	321	308	308	327	318
Stora Gottholm	48	M1	280	320	330	340	410	350	302	285	298	314	302	297	275	290	307	324	307	285	289	316	280
Sälsö	56	Y6	275	300	310	430	420	320	348	281	330	298	307	308	306	275	298	285	306	307	308	289	326
Söderharun	54	Y6	290	310	350	410	380	330	334	304	345	308	322	608	267	258	292	290	305	316	319	327	324
Ål 78	51	Y3	290	320	350	450	430	320	301	306	302		316	316	274	279	294	330	334	308	278	310	328
Överö	48	M1	295	330	320	450	430	310	303	307	309	305	292	296	297	273	307	318	286	287	284	305	330
Björkör	46	Y5	330	330	300	410	370	330	323	294	311	311	325	323	310	268	282	285	307	290	316	334	329
Håkgrund	46	Y5									301	286	312	287	261	266	295	282	299	294			315

Hög status	God status	Måttlig status	Otillfredsställande status	Dålig status

Totalfosfor

Totalfosfor ($\mu\text{g/l}$): 2003-2023																							
Station	VF	Mon	2003	2004	2005	2006	2007	2008	2009	2010	2011	2012	2013	2014	2015	2016	2017	2018	2019	2020	2021	2022	2023
Bockholmssunden	50	M1													15	17	18	24	19	18	17	17,2	18,5
Embarsund	49	M1	18	27	25	23	22	24	25	25	27	25	17	25	19	20	18	26	21	25	21	19,8	24
Flisö	47	M1	14	24	19	18	20	20	18	16	23	20	16	17	18	14	16	23	18	18	17	17,4	18,1
Föglö Järsö	48	M1	15	21	17	17	22	19	20	18	20	18	17	18	19	16	18	21	17	19	17	17,9	16
Hässlö	48	M1	13	24	19	18	21	20	19	18	20	19	13	18	16	16	15	18	16	18	18	18,8	16,7
Julholmskläpp	52	M1	19	28	22	20	24	23	23	22	26	24	20	18	19	19	21	28	21	22	22	20,5	21,2
Långnäs	48	M1	17	22	17	18	20	19	20	16	19	18	15	19	16	16	17	20	17	19	19	15,5	17
Ropansanken/faret	54	Y6	15	22	19	16	21	18	18	14	18	15	13	16	17	14	17	19	16	17	14	14,1	17,1
Sandören	53	Y5	14	25	18	16	19	19	18	16	20	17	14	16	14	15	15	20	16	18	15	18	18,1
Stora Gottholm	48	M1	13,5	21	18	20	23	20	17	20	21	17	13	16	15	17	14	19	15	17	16	15,3	17,8
Sälsö	56	Y6	14,5	24	18	16	20	18	17	16	20	15	14	19	14	17	16	16	16	18	17	14,1	17,4
Söderharun	54	Y6	16	21	19	15,5	19	17	19	16	18	14	16	17	19	14	16	17	16	16	16	16,1	15,4
Ål 78	51	Y3	10	21	21	14	19	19	17	15	19		12	17	15	14	13	14	16	15	14	13,5	16,3
Överö	48	M1	15	19	19	14	21	20	18	17	22	20	12	16	16	15	15	20	16	15	15	15	16,5
Björkör	46	Y5	16	25	18	18	18	16	19	15	19	15	14	16	18	14	15	17	16	16	19	15,3	17,1
Håkgrund	46	Y5									18	16	14	16	17	15	15	19	15	17			16,6

Hög status	God status	Måttlig status	Otillfredsställande status	Dålig status

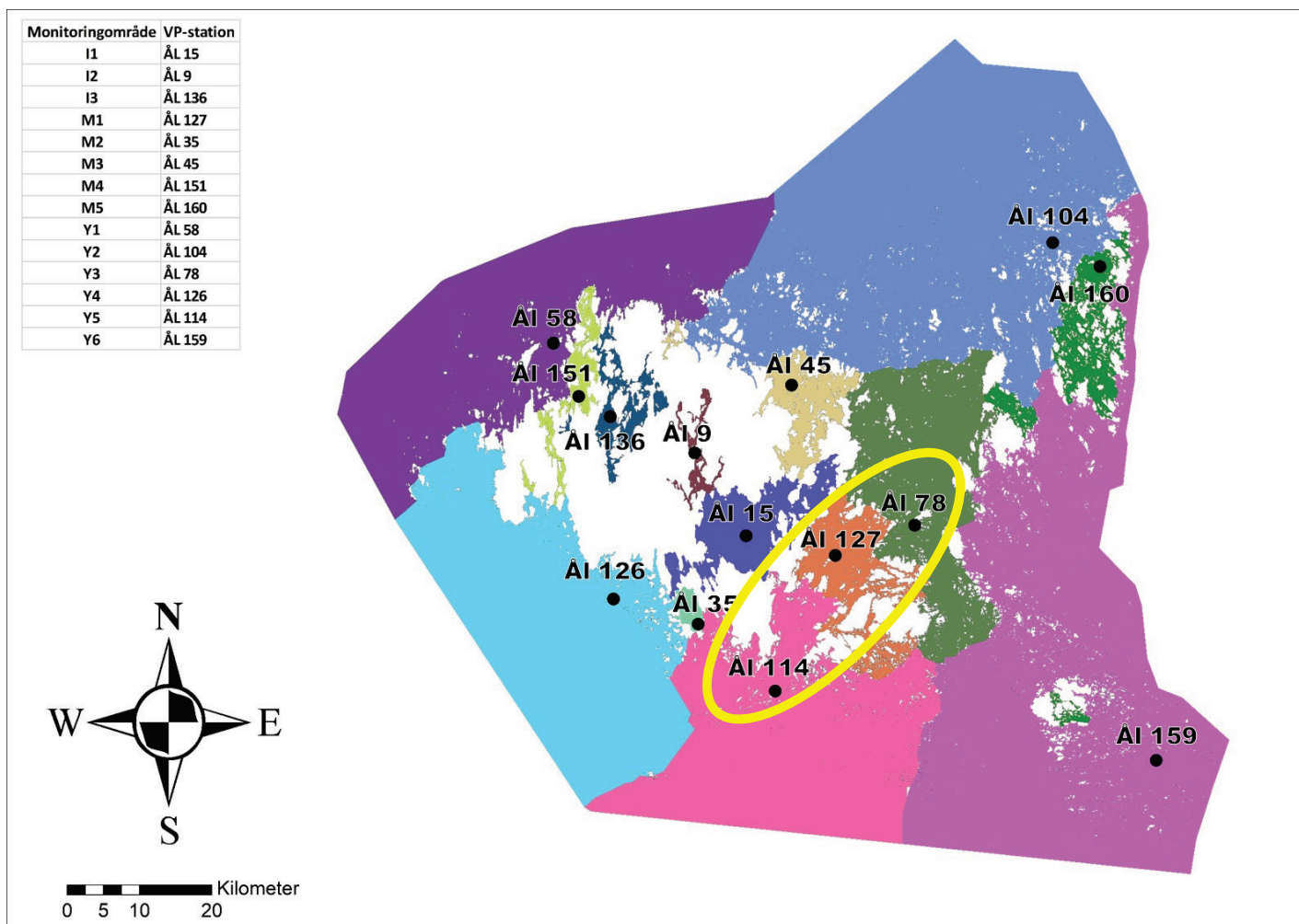
Klorofyll a

Klorofyll a (µg/l): 2003-2023																							
Station	VF	Mon	2003	2004	2005	2006	2007	2008	2009	2010	2011	2012	2013	2014	2015	2016	2017	2018	2019	2020	2021	2022	2023
Bockholmssunden	50	M1													1,6	1,7	2,0	2,2	1,9	2,6	1,5	3,1	2,3
Embarsund	49	M1	3,0	2,9	3,7	2,9	1,6	2,4	3,2	5,1	3,6	2,7	3,0	3,0	2,8	3,8	3,1	5,7	2,9	3,4	3,8	2,9	4,9
Flisö	47	M1	2,0	3,2	2,2	2,9	1,3	2,0	2,1	3,8	3,7	3,1	2,6	2,5	1,7	2,4	3,4	4,7	2,5	3,0	2,8	2,8	4,0
Föglö Järsö	48	M1	2,6	2,6	2,4	2,8	1,4	1,9	2,3	3,0	3,4	2,9	2,2	3,5	2,5	3,4	2,2	4,1	2,4	2,6	2,7	3,6	3,1
Hässlö	48	M1	2,1	2,2	1,9	2,1	1,6	2,6	2,1	3,4	3,4	3,3	1,8	2,8	1,9	4,0	2,2	3,2	2,8	3,1	3,1	2,4	3,5
Julholmskläpp	52	M1	3,5	3,1	4,4	2,9	1,7	3,0	2,7	3,6	3,4	3,3	2,6	2,5	2,9	4,4	3,1	4,4	3,6	3,0	4,0	3,8	3,4
Långnäs	48	M1	2,6	2,2	2,2	2,6	1,4	2,1	2,4	2,9	3,7	2,5	2,7	2,4	2,5	3,5	2,3	3,5	2,2	3,1	3,2	4,0	3,0
Ropansanken/faret	54	Y6	1,9	2,8	2,9	3,2	2,0	2,9	3,6	3,2	4,0	3,0	2,5	4,2	1,9	3,9	2,1	3,4	2,4	2,7	4,0	3,3	3,7
Sandören	53	Y5	2,3	3,0	2,4	2,9	1,4	2,1	3,5	3,4	3,3	3,1	2,4	4,7	2,0	3,2	2,2	3,4	2,9	2,6	3,5	2,8	4,0
Stora Gottholm	48	M1	2,2	1,9	2,3	1,4	1,0	1,8	1,9	2,6	4,1	2,5	2,3	4,2	2,6	3,2	2,7	3,7	2,1	3,8	3,0	3,5	3,0
Sälsö	56	Y6	1,8	2,8	1,9	2,7	1,7	2,0	2,9	3,3	3,9	2,5	2,2	3,0	2,9	2,1	2,4	3,3	2,8	2,5	2,2	2,9	3,3
Söderharun	54	Y6	2,4	2,7	3,0	4,0	2,0	2,6	4,9	3,8	5,5	4,1	2,6	6,9	1,6	2,1	2,0	3,2	2,5	3,0	4,2	3,2	3,8
Ål 78	51	Y3	1,2	1,6	4,1	1,8	1,1	2,2	3,4	3,4	4,3		2,4	3,5	3,2	3,0	2,4	2,7	2,0	2,5	3,4	2,9	3,6
Överö	48	M1	2,3	1,7	2,5	1,9	1,2	2,1	2,0	3,8	4,5	2,4	2,1	2,5	2,7	3,1	2,9	3,3	3,0	4,0	3,9	3,2	3,6
Björkör	46	Y5	1,9	3,3	2,6	4,2	1,7	2,1	3,0	4,4	3,4	3,3	2,8	3,1	1,8	2,4	2,5	3,0	3,3	3,2	3,5	3,2	3,2
Håkgrund	46	Y5									2,6	2,9	1,6	2,9	1,7	2,6	2,1	3,8	3,6	2,8			3,0

Hög status	God status	Måttlig status	Otillfredsställande status	Dålig status

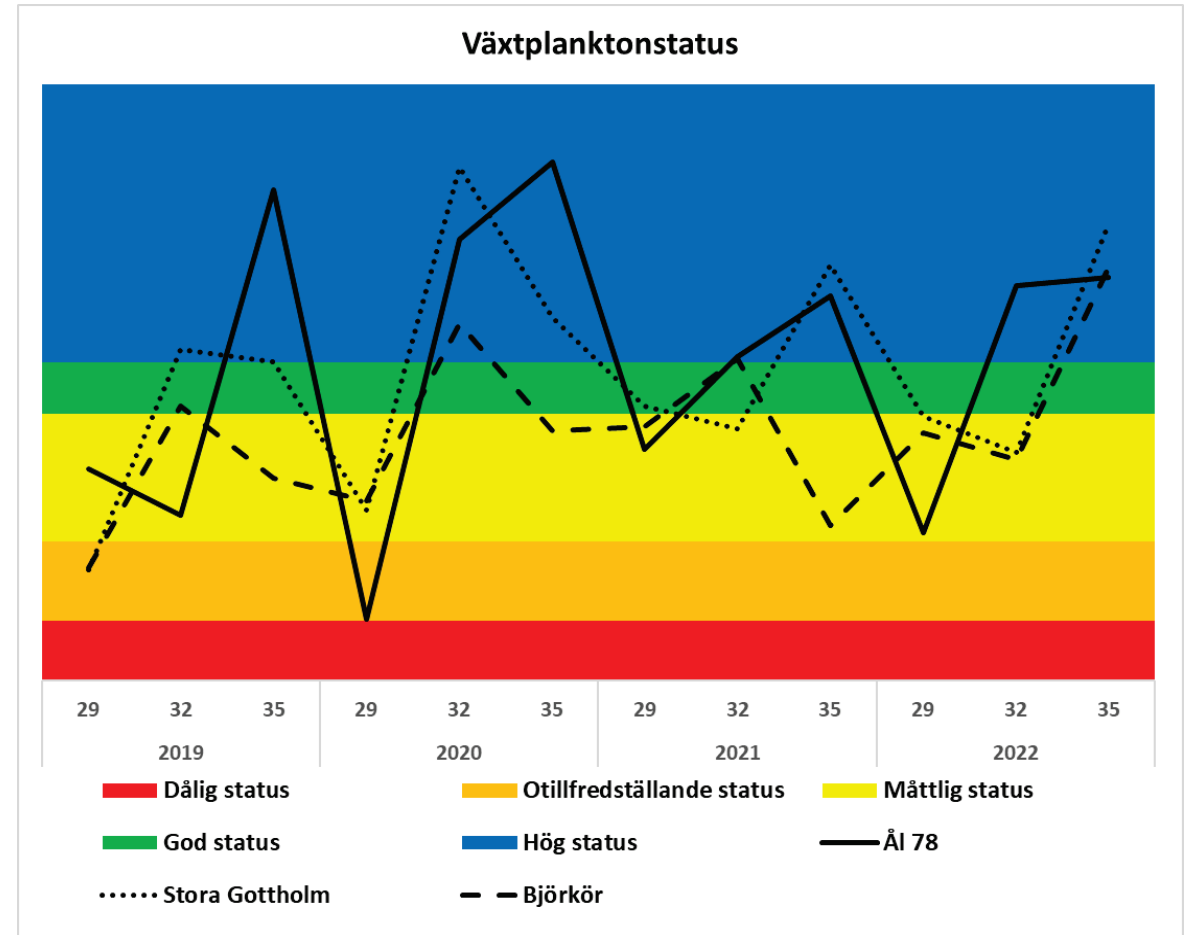
Växtplanktonbiomassa

- Provtagning påbörjades 2019
- Provtagning i samband med den s.k. Ytkarteringen veckorna 29, 32 & 35.
- ÅMHM och Husö provtar
- Stationerna Ål 78, Ål 114 (Björkör) och Ål 127 (Stora Gottholm) intressanta för Föglö

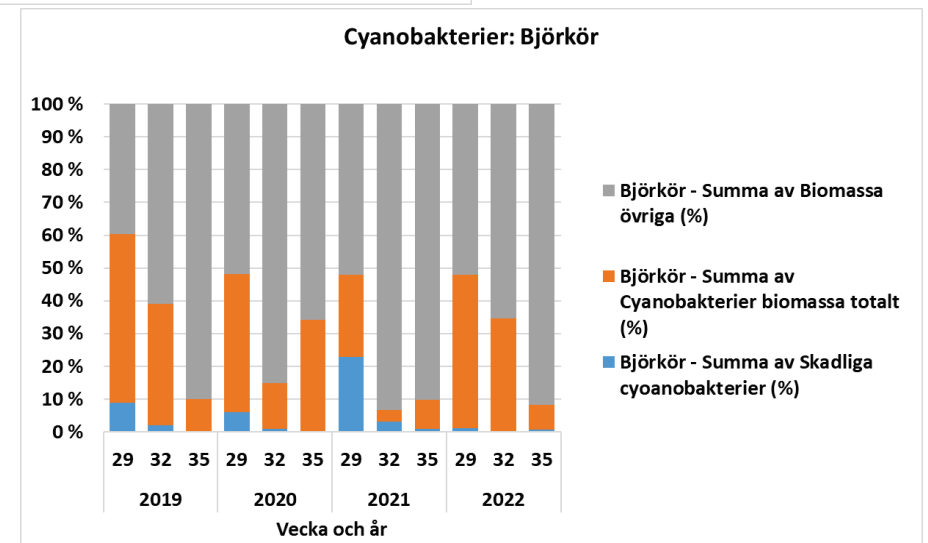
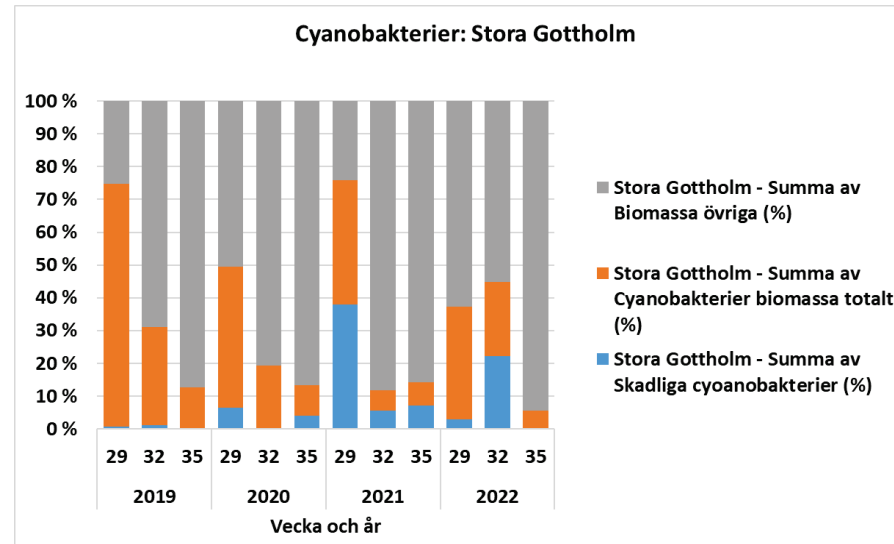
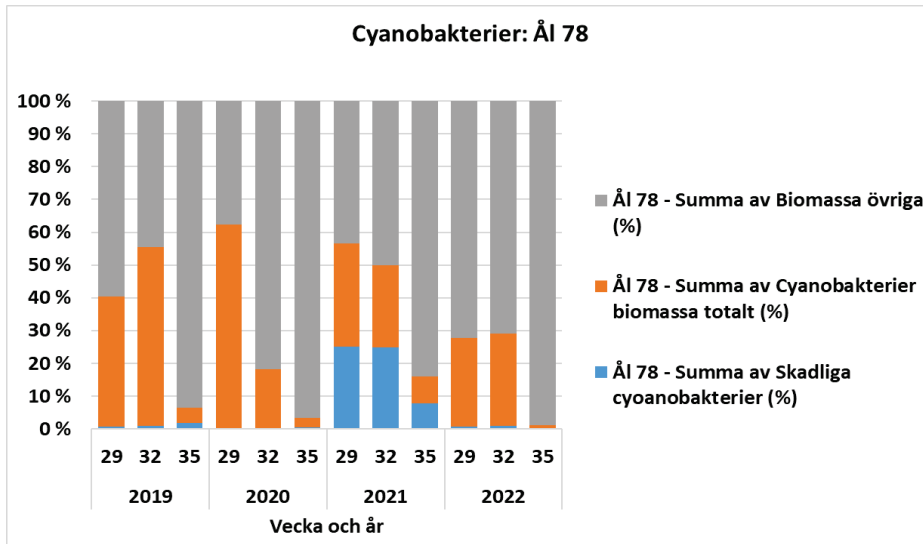


Växtplanktonbiomassa

- Oftast har växtplanktonbiomassan legat på en god eller hög nivå.
- Tidvis förekommer dock tydliga kast, speciellt då det kommer till stationen Ål 78.



Cyanobakterier



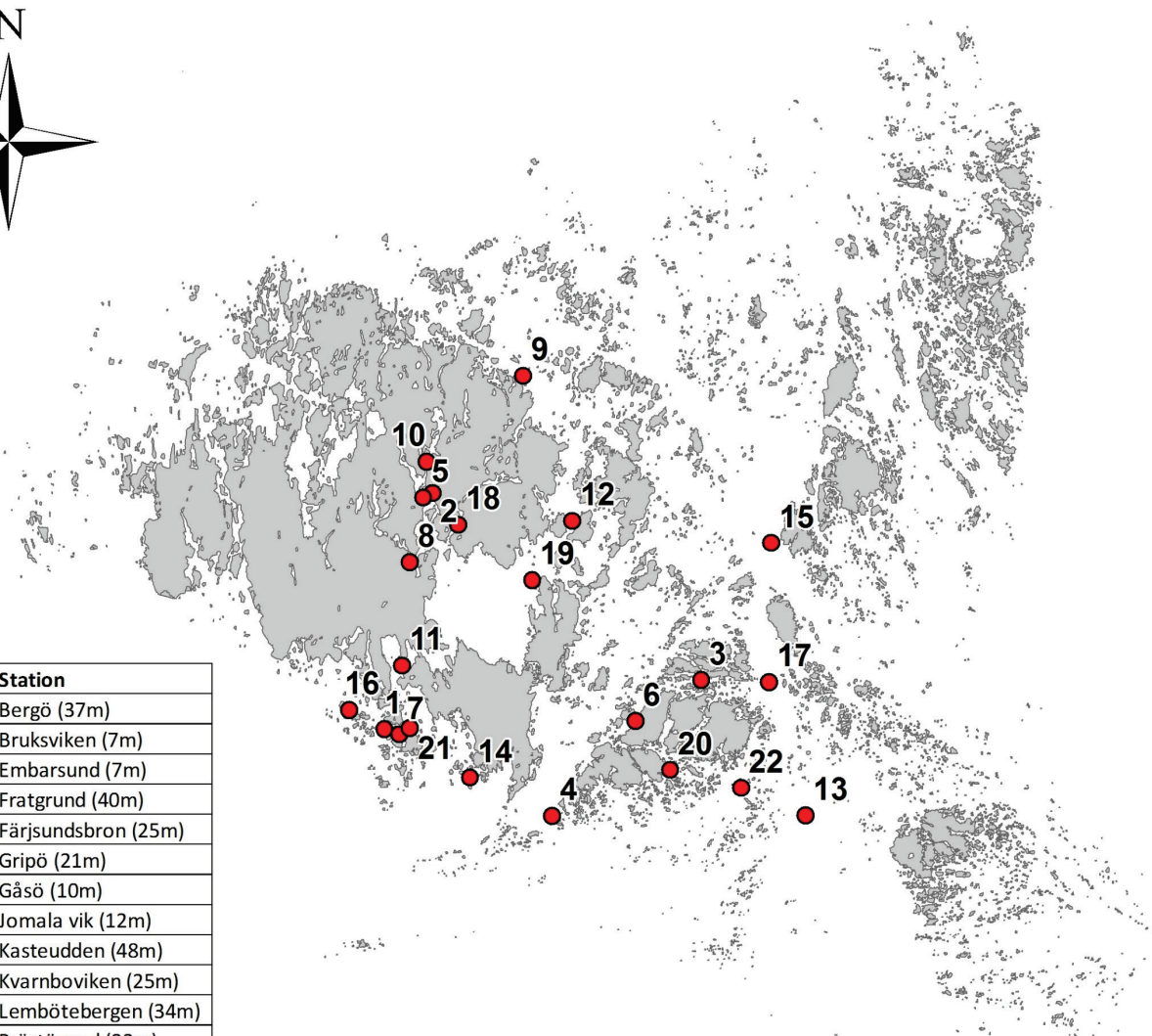
- Tidvis har det förekommit mycket cyanobakterier i området sedan 2019.
- Andelen skadliga cyanobakterier är ändå oftast rätt liten.

Syrekartering

- Utförs under sensommaren (augusti-oktober)
- Provtagning av ÅMHM-labbet på uppdrag av LR (del av övervakningsprogrammet)
- Totalt 22 stationer.

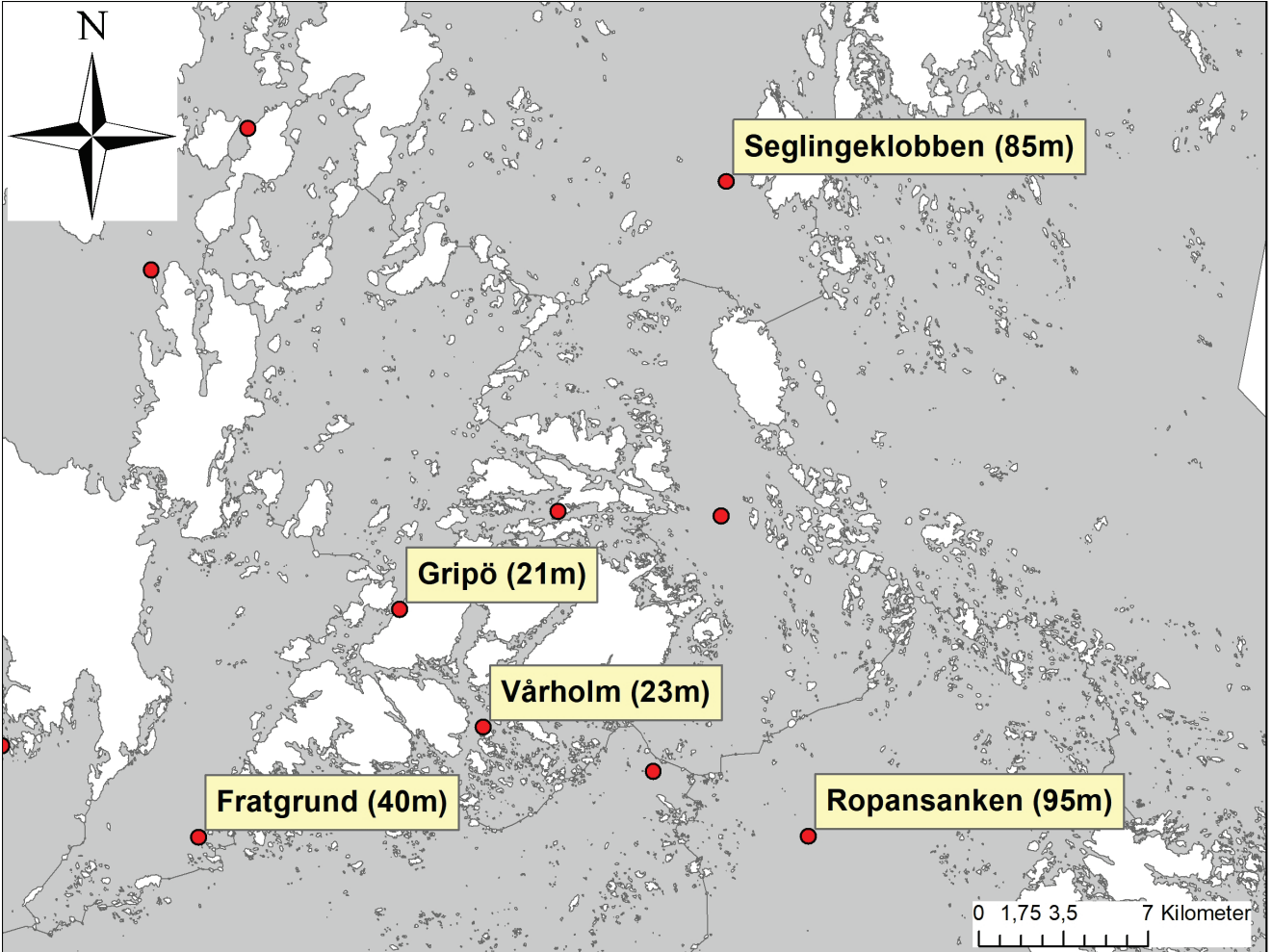


Station
1 Bergö (37m)
2 Bruksviken (7m)
3 Embarsund (7m)
4 Fratgrund (40m)
5 Färjsundsbron (25m)
6 Gripö (21m)
7 Gåsö (10m)
8 Jomala vik (12m)
9 Kasteudden (48m)
10 Kvarnboviken (25m)
11 Lembötebergen (34m)
12 Prästöund (33m)
13 Ropansanken (95m)
14 Rödhamn (14m)
15 Seglingeklubben (85m)
16 Skogsögrund (45m)
17 Skötgrund (43m)
18 Slottssundet (17m)
19 Trollskär (34m)
20 Vårholm (23m)
21 Brännskär (18m)
22 Sandören (23m)

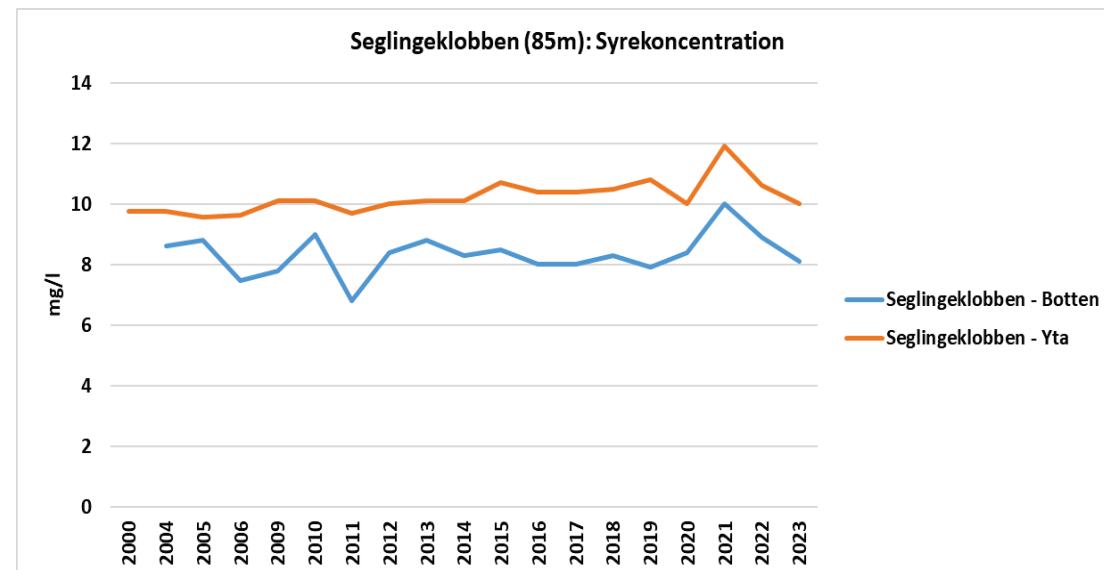
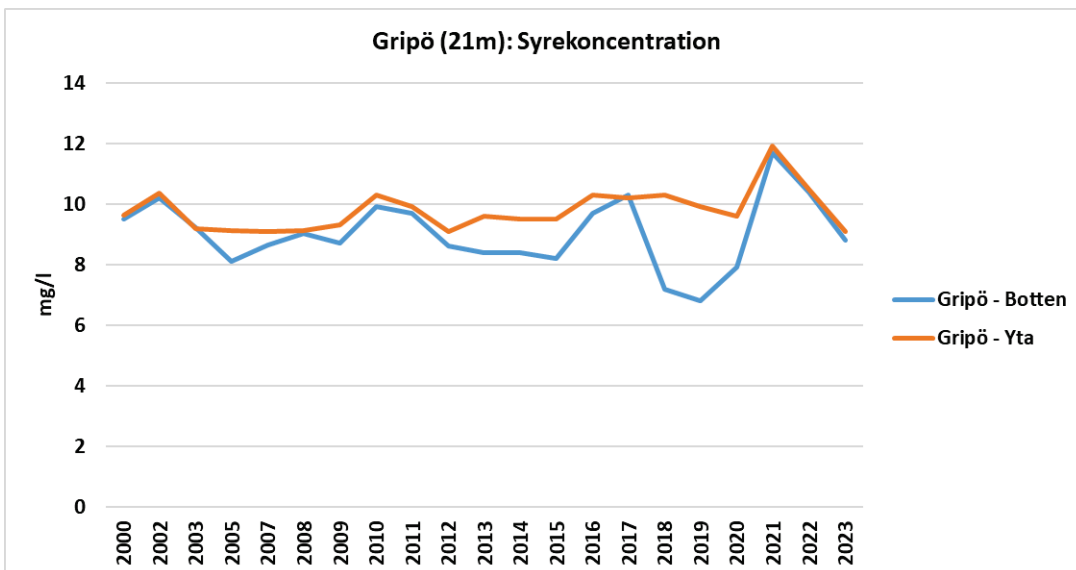
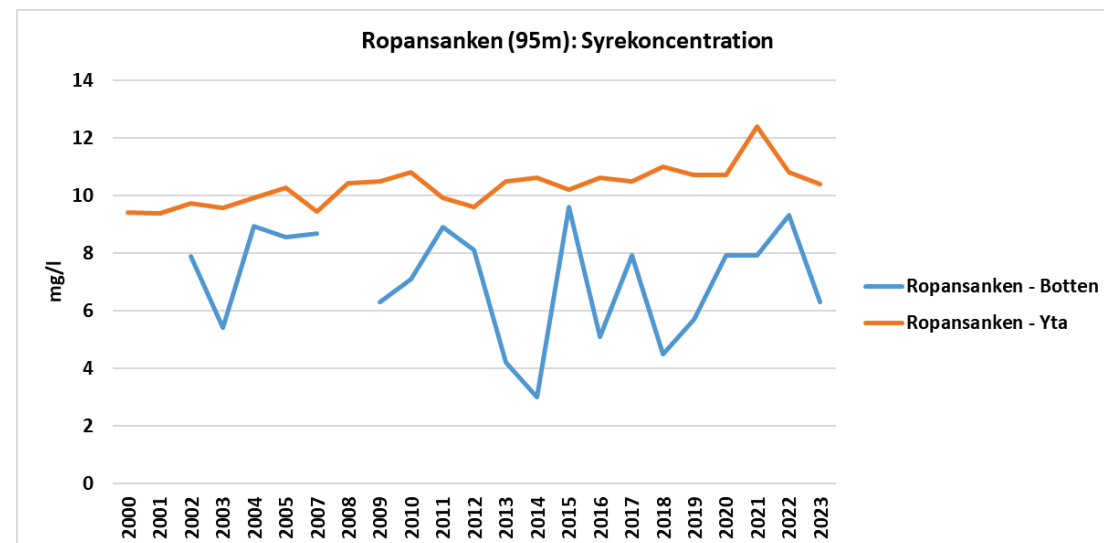
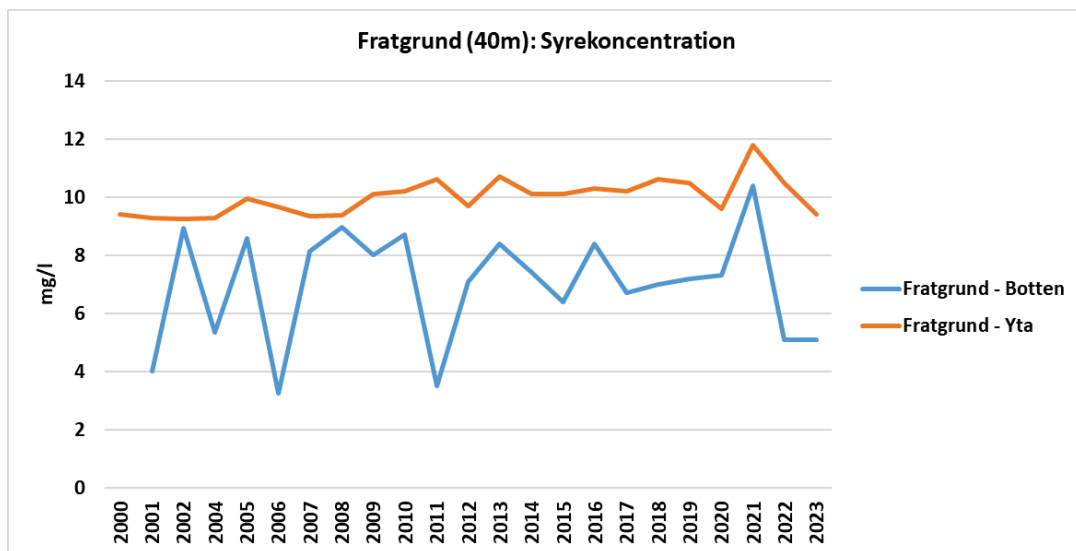


0 5 10 20 Kilometer

Syrekartering

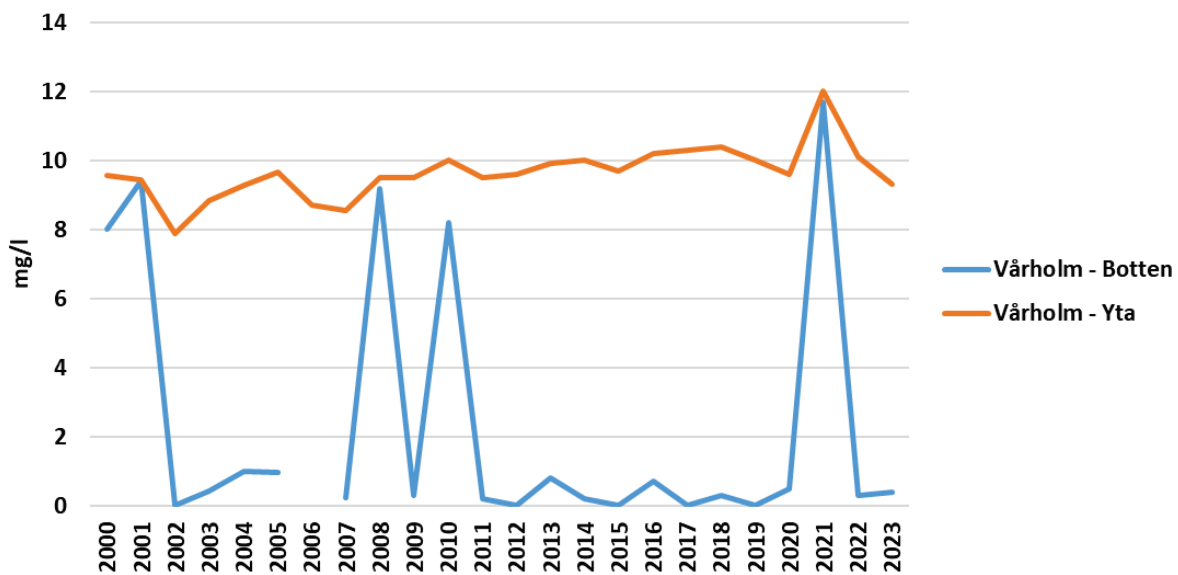


Syredata (augusti-oktober)

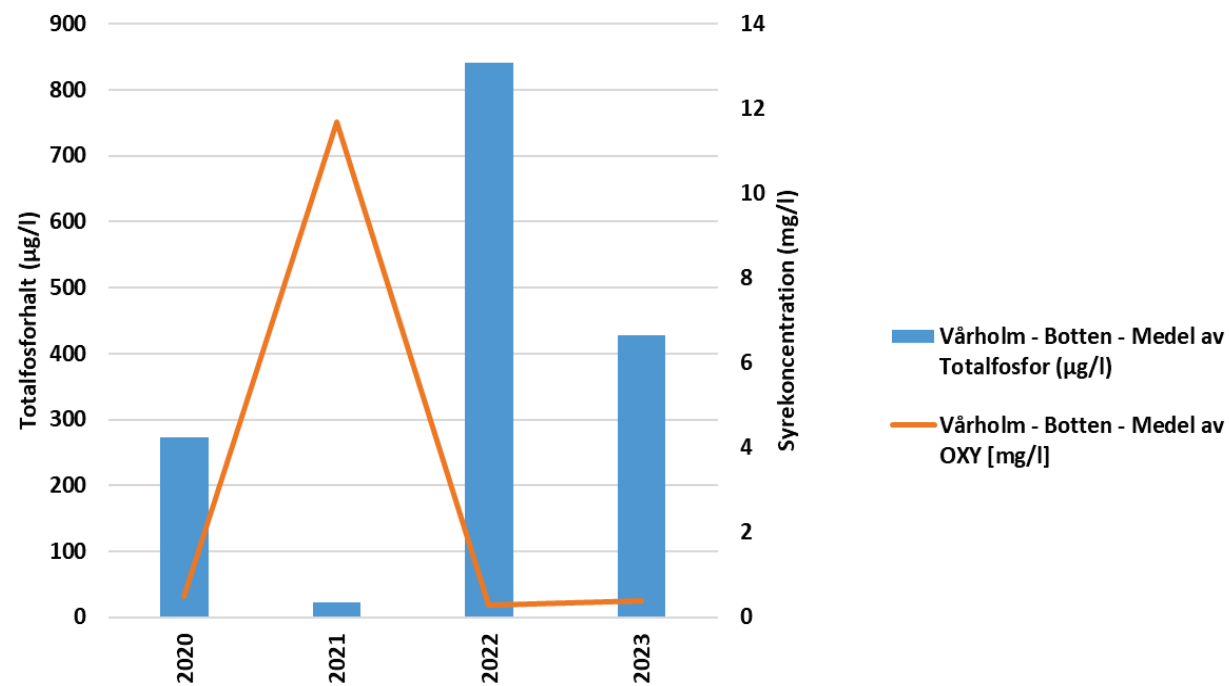


Syredata (augusti-oktober)

Vårholm (23m): Syrekonzentration

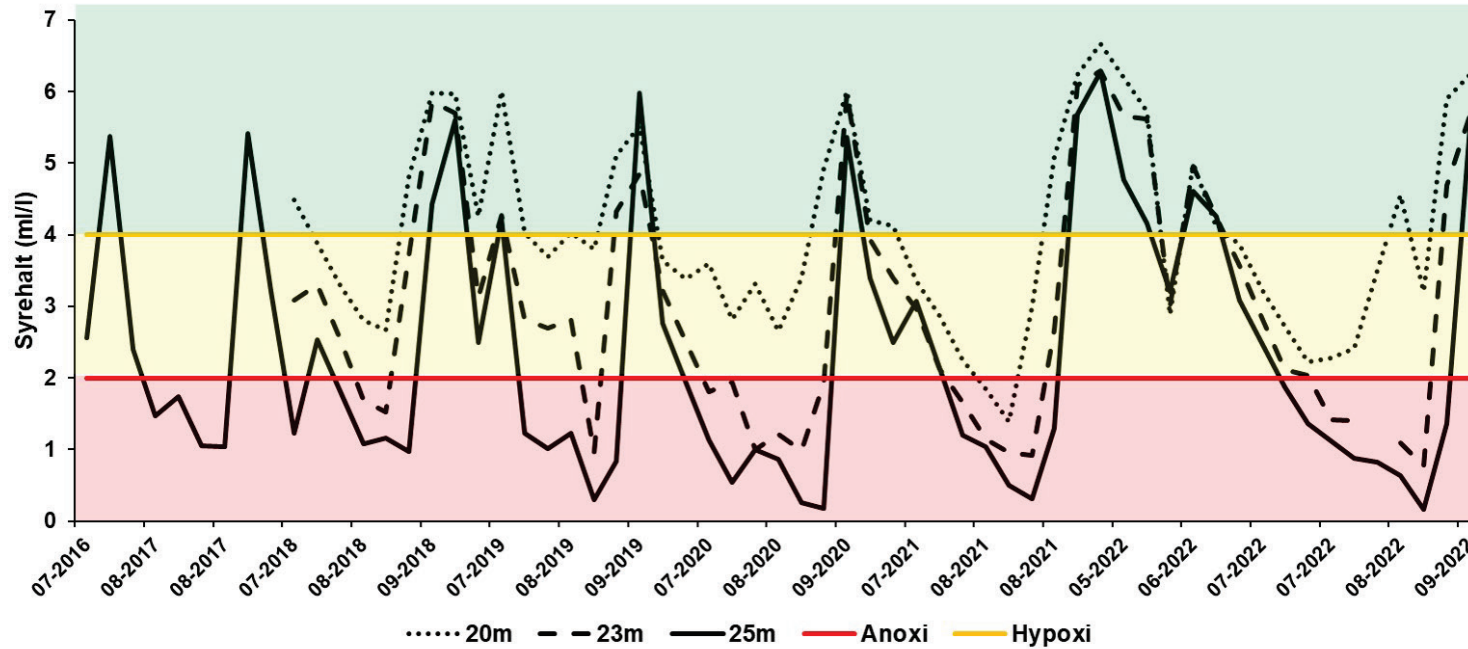


Vårholm (23m): Totalfosfor och Syrekonzentration

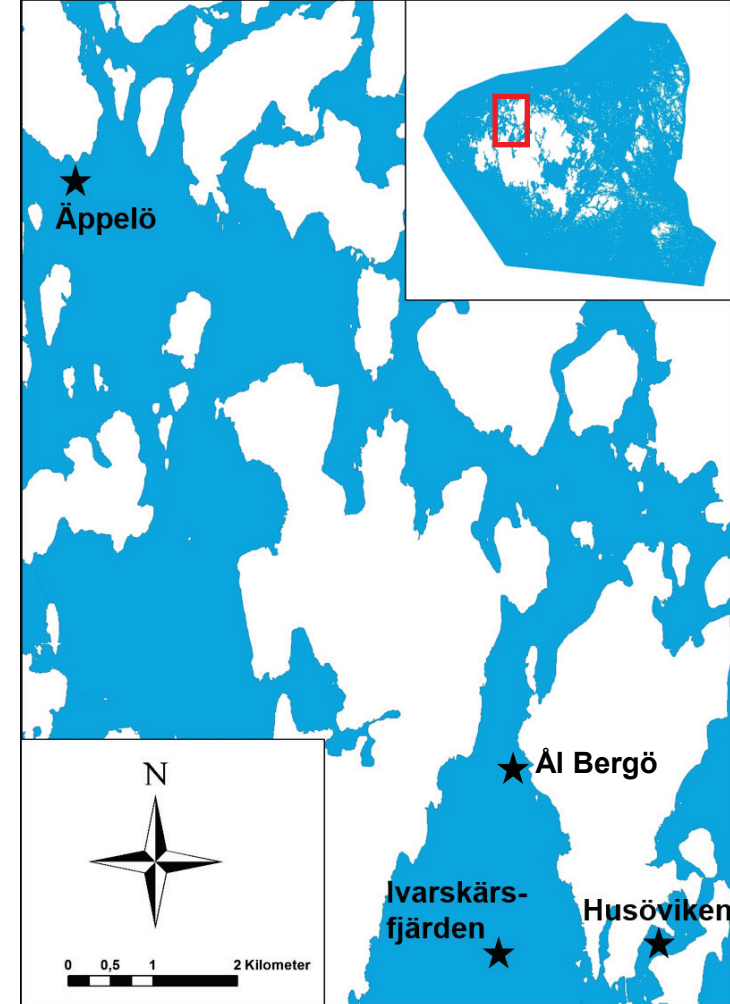
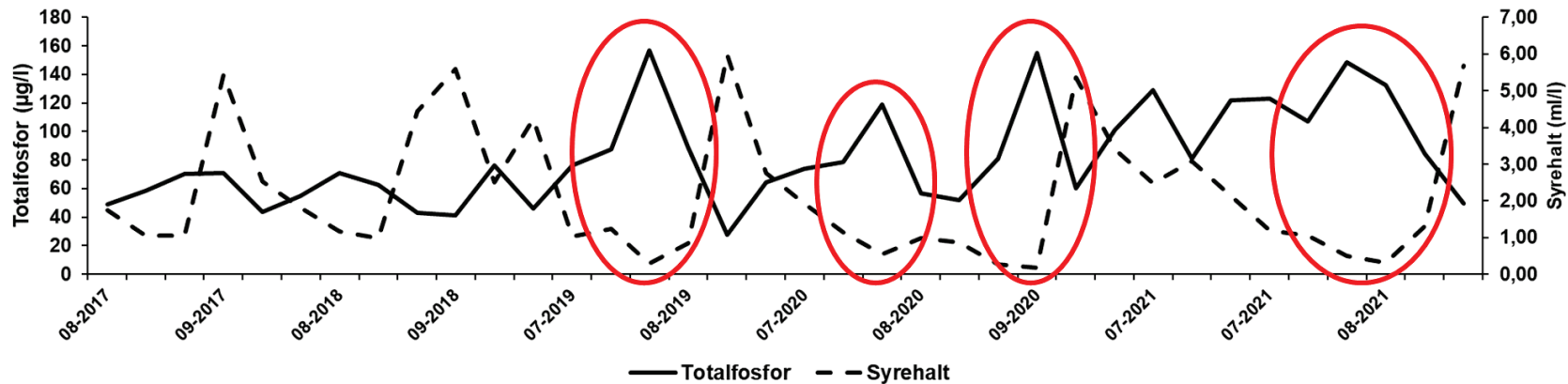


Ål Bergö

Ål Bergö 2016-2022

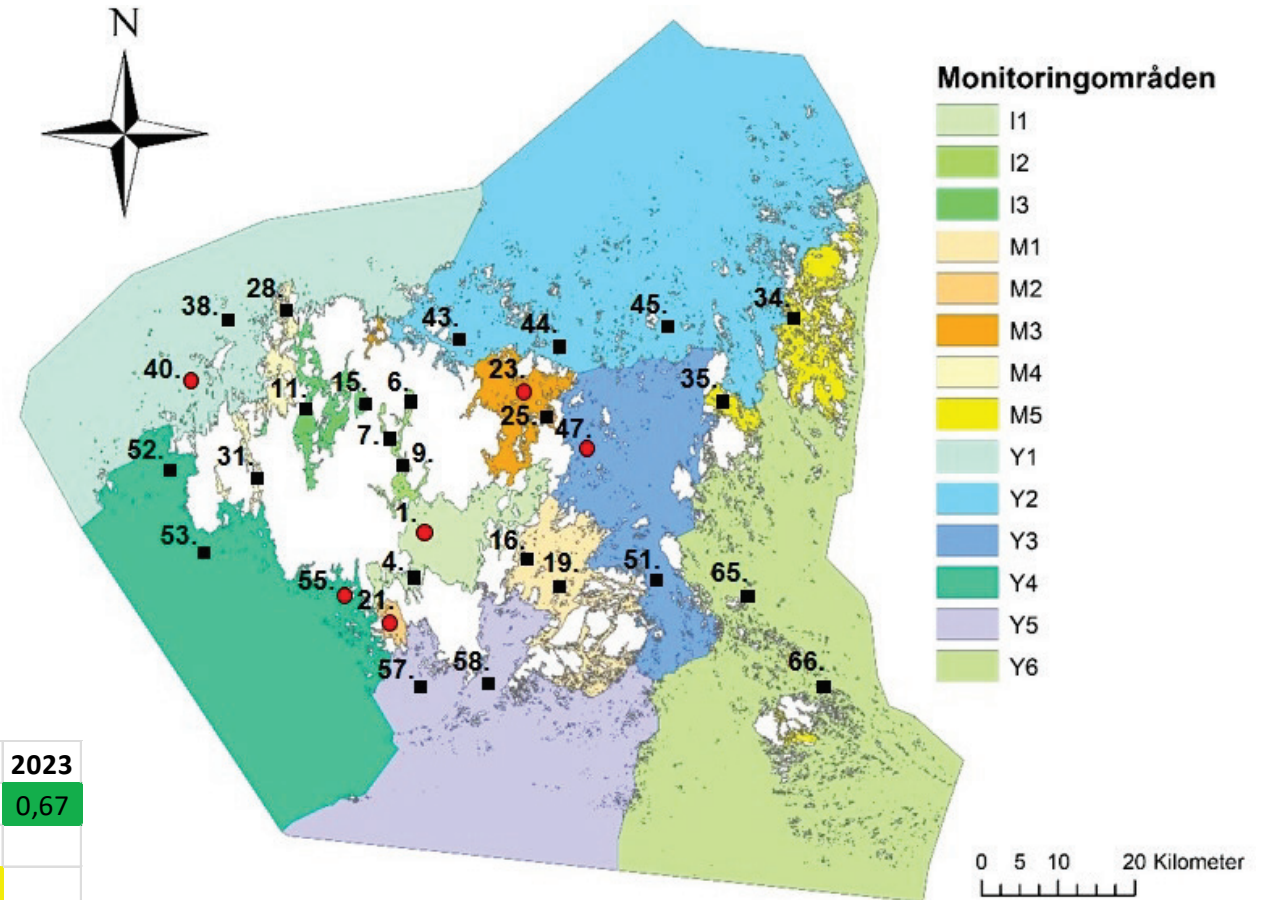


Ål Bergö (25m) 2017-2021



Bottenfauna

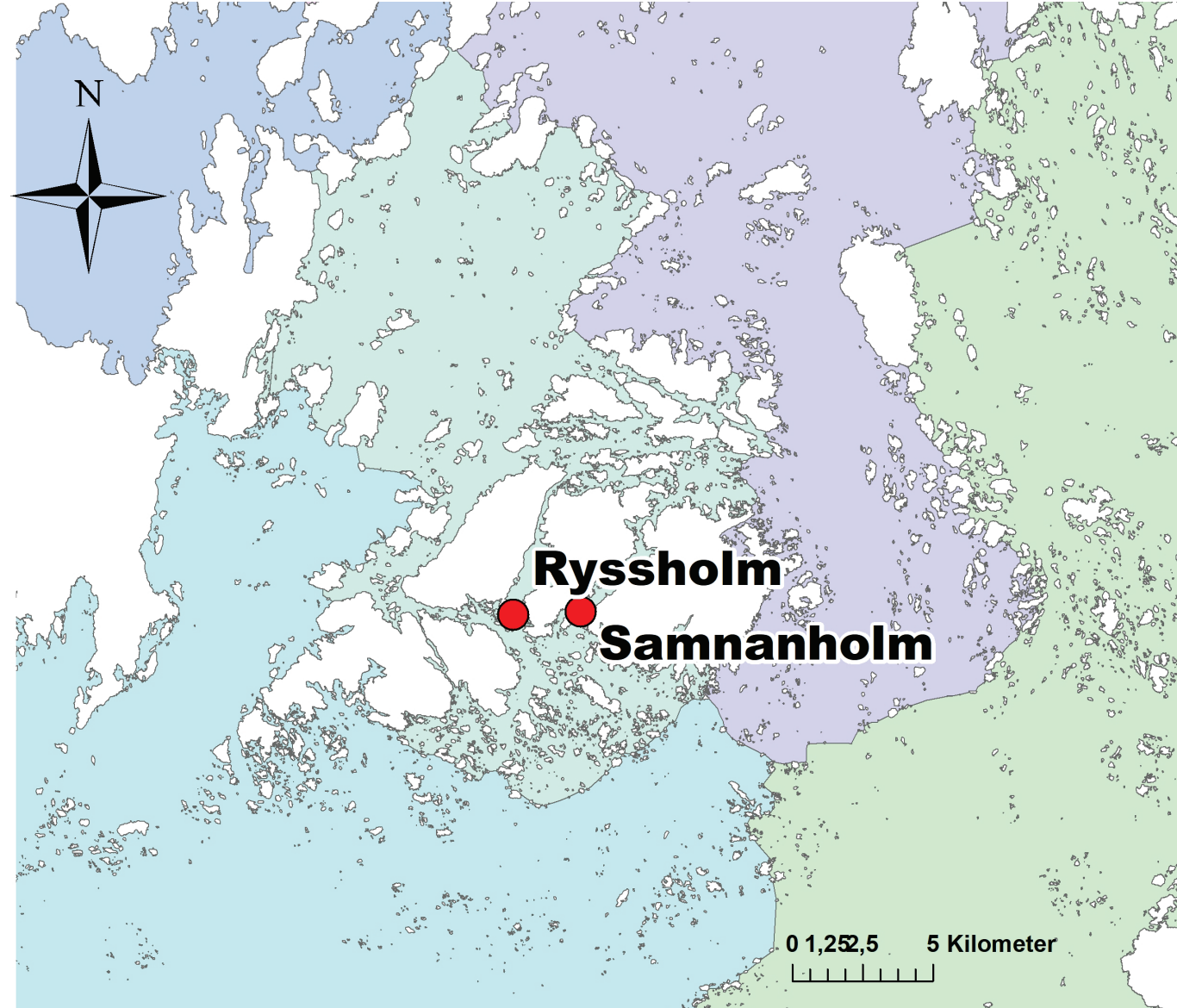
- Generellt en god eller hög status, med undantag av Bänö Söderön



Station	2011	2012	2013	2014	2015	2016	2017	2018	2019	2020	2021	2022	2023
16. Långnäs	0,82			0,61			0,8			0,61			0,67
19. Södra Skäret								0,75			0,76		
51. Bänö Söderön						0,46			0,71			0,52	
58. Föglö		0,58			0,58			0,67			0,66		

Makrofyter

- Inga stora förändringar under de senaste 10 åren



Station	2012	2013	2014	2015	2016	2017	2018	2019	2020	2021	2022	2023
Ryssholm	Måttlig			Måttlig		Måttlig			Måttlig			Måttlig
Samnanholm						Måttlig			God			Måttlig

Tack!

